



FT-BETDM03

ฟรีโหลดกระเป๋า  
ไป-กลับ 10 กก.

# “เบตง”

## ชมทะเลหมอกบนสกายวอล์ค

### เมืองงาม ใต้สุดสยาม 3 วัน 2 คืน

#### เดินทาง พ.ค.-มี.ย. 65

ราคา  
เริ่มต้นเพียง

# 6,990.-

### HILIGHT !!

- ขึ้น สกายวอล์คชมทะเลหมอกอัยเยอร์เวง ชมวิวทะเลหมอกแบบ 360 องศา
- ชม วัดคูหาภิมุข หรือ วัดหน้าถ้ำ หนึ่งในสามปูชนียสถานที่สำคัญของภาคใต้
- ชมชุมชนทิวทัศน์จีน (ชุมชนตลาดจีน), สักการะเจ้าแม่ลิ้มกอเหนี่ยว แห่งเมืองปัตตานี
- ล่องเรือชมความงามทะเลสาบฮาลาบาลา เที่ยวชม เกาะกวด พร้อมขอพรรับโชคลากสุดเฮง
- ชมจุดไฮไลท์สุดฮิต สตรีอาร์ตเบตง, ตู้ไปรษณีย์โบราณ, อุโมงค์เบตงมงคลฤทธิ์ และป่าใต้สุดสยาม
- ชมอุโมงค์ปิยะมิตร ถ่ายรูปสุดเก๋กับต้นไม้พันปี, ชมความงามสวนหมื่นบุปผา, แช่เท้าบ่อน้ำพุร้อนเบตง
- พาชิมเดาก้วยเบตง(วันค้า ก.ม.4) ต้นตำหรับอร่อยระดับตำนาน

ไก่เบตง



เคาหยก

**ลิ้มรส เมนูชื่อดัง**

ไก่เบตง, เคาหยก, จัมจุ่มปลาฉลามสายน้ำไหล และ ปลาจีนหรือปลาฉลามสายน้ำไหลนึ่งซีอิ๊ว

**ฟรี โหลดกระเป๋า ไป-กลับ 10 กก. 1 ชิ้น ต่อท่าน**



- **ขึ้น** **สกายวอล์คชมทะเลหมอกอัยเยอร์เวง ชมวิวทะเลหมอกแบบ 360 องศา**
- ชม วัดคูหาภิมุข หรือ วัดหน้าถ้ำ หนึ่งในสามปูชนียสถานที่สำคัญของภาคใต้
- ชมชุมชนก๊อดาจีนอ (ชุมชนตลาดจีน), สักการะเจ้าแม่ลิ้มกอเหนี่ยว แห่งเมืองปัตตานี
- ล่องเรือชมความงามทะเลสาบฮาลาบาลา เที่ยวชม เกาะหวด พร้อมขอพรรับโชคลาภสุดเฮง
- ชมจุดไฮไลท์สุดฮิต สตรีทอาร์ตเบตง, ทุ่งปรัชนีโยโบราณ, อุโมงค์เบตงมงคลฤทธิ์ และป้ายใต้สุดสยาม
- ชมอุโมงค์ปิยะมิตร ถ่ายรูปสุดเก๋กับต้นไม้พันปี, ชมความงามสวนหมื่นบุปผา, แซ่ทำบ่อน้ำพุร้อนเบตง
- **พาชิมแจก๊วยเบตง(วันดำ ก.ม.4) ดั้นดำหับอ้อยระดับตำนาน**
- **ลิ้มรส เมนูชื่อดัง ไก่เบตง, เคาหยก, จิ้มจุ่มปลานิลสายน้ำไหล และ ผักน้ำผัดน้ำมันหอย**

**วันแรก** กรุงเทพฯ สนามบินดอนเมือง-หาดใหญ่-ยะลา-วัดคูหาภิมุข-จุดชมวิวสะพานข้ามเขื่อนบางลาง-ล่องเรือทะเลสาบฮาลาบาลา-เกาะหวด-เบตง-จุดเช็คอินป้ายโอเคเบตง-สตรีทอาร์ต-วงเวียนหอนาฬิกาเบตง-ทุ่งปรัชนีโยโบราณ-อุโมงค์เบตงมงคลฤทธิ์

**04.00 น.** คณะพร้อมกันที่ **สนามบินดอนเมือง** บริเวณอาคาร 2 ผู้โดยสารขาออกภายในประเทศ เจ้าหน้าที่ของบริษัทฯคอยให้การต้อนรับและอำนวยความสะดวกในการเช็คอินรับบัตรโดยสาร เคาน์เตอร์เช็คอินจะเปิดบริการก่อนเวลาเครื่องออกอย่างน้อย 60 นาที และผู้โดยสารพร้อม ณ ประตูขึ้นเครื่องก่อนเวลาเครื่องออก 20 นาที เนื่องจากตัวเครื่องบินของคุณจะเป็นตัวชั้นประหยัดพิเศษ ที่นั่งอาจจะไม่ได้นั่งติดกันและไม่สามารถเลือกชั่งน้ำหนักบนเครื่องบินได้ในคณะซึ่งเป็นไปตามเงื่อนไขสายการบิน

**06.20 น.** ออกเดินทางบินลัดฟ้าสู่ **หาดใหญ่** โดย **สายการบินไทยไลอ้อนแอร์ (Thai LionAir)** ใช้เวลาเดินทางประมาณ 1 ชั่วโมง 30 นาที ไม่มีบริการอาหารและเครื่องดื่มบนเครื่อง **\*ขอสงวนสิทธิ์เปลี่ยนสายการบินเป็นสายการบินไทยแอร์เอเชีย หรือสายการบินนกแอร์ ในกรณีที่มีการยกเลิกเที่ยวบิน, การเปลี่ยนแปลงเวลาเดินทางของเที่ยวบิน หรือจำนวนที่นั่งไม่เพียงพอ ที่ส่งผลกระทบต่อรายการท่องเที่ยว\***

**07.50 น.** เดินทางถึง **สนามบินหาดใหญ่** ให้ท่านรับสัมภาระให้เรียบร้อย ไกด์นำเที่ยวรอท่านอยู่ด้านนอกที่จุดนัดพบ จากนั้นนำท่านออกเดินทางสู่จังหวัดยะลา โดยรถตู้ปรับอากาศ **\*หากต้องการเลือกที่นั่งบนรถมีค่าบริการเพิ่มเติม\*** (ระยะทาง 140 ก.ม. ใช้เวลาเดินทาง 2 ชั่วโมง โดยประมาณ) จากนั้นนำท่านชม **วัดคูหาภิมุข** หรือ **วัดหน้าถ้ำ** หนึ่งในสามปูชนียสถานที่สำคัญของภาคใต้ที่บ่งบอกถึงความรุ่งเรืองของพุทธศาสนาในสมัยอาณาจักรศรีวิชัย ในถ้ำคูหาภิมุขมีพระพุทธรูปปางไสยาสน์ขนาด





ใหญ่ขึ้นด้วยดินเหนียวโดยใช้ไม้ไผ่เป็นโครง ประดิษฐานภายในถ้ำคูหาภิมุข บริเวณวัดแห่งนี้เคยเป็นแหล่งชุมชนโบราณมาตั้งแต่สมัยก่อนประวัติศาสตร์ ได้มีการพบเทวรูปสำริด กำแพงเมือง พระพิมพ์ดินดิบแบบทวารวดีศรีวิชัย ภาพเขียนสี พระพุทธรูปฉาย ภาพเขียนสีราชรถมีสัตว์เทียม และภาพเขียนก่อนประวัติศาสตร์บริเวณถ้ำคูหาภิมุข เป็นภาพพระพุทธรูปฉาย และภาพราชรถแกะสลักไว้บนหน้าผาภายในบริเวณถ้ำคูหาภิมุขอีกด้วย



## กลางวัน

### บริการอาหารกลางวัน

## บ่าย

สมควรแก่เวลานำท่านเดินทางต่อไปยัง **อำเภอเบตง** ระหว่างทางนำท่านจอดแวะถ่ายรูปบริเวณ **สะพานข้ามเขื่อนบางลาง** บริเวณบ้านคอกช้าง อ.ธารโต สะพานแห่งนี้สร้างขึ้นมาเพื่อล่นระยะทางในการเดินทาง จากเดิมที่จะต้องไปตามไหล่เขา ซึ่งเป็นส่วนหนึ่งของทางหลวงหมายเลข 410 ยะลา-เบตง เป็นจุดที่นักท่องเที่ยวนิยมแวะพักถ่ายรูปและยืดเส้นยืดสาย





# เที่ยวสนุกทัวร์แอนด์แควเวล



@teawsanooktour



เที่ยวสนุกทัวร์แอนด์แควเวล



085-3840228

จากนั้นนำท่านสู่ **ท่าเรือตาพะเยา** นำท่านล่องเรือชมบรรยากาศทะเลสาบฮาลาบาลา และชมวิถีชีวิตของชาวบ้านริมทะเลสาบ นำท่านแวะชม **เกาะทวด** เกาะทวด ซึ่งตั้งอยู่กลางทะเลสาบฮาลาบาลา หรือ กลางเขื่อนบางลาง จ.ยะลา โดยนักท่องเที่ยวชาวมาเลเซีย และสิงคโปร์ ส่วนใหญ่ จะเดินทางเพื่อมากราบไหว้ ขอพรจากทวดบู่เกี้ยว และได้โชคลาภจากการขอพร หลายต่อหลายครั้งติดต่อกัน จนนักท่องเที่ยวบางราย ได้สนับสนุน บริจาคทรัพย์ เงินทอง ในการบูรณะจัดสร้างศาลทวดบู่เกี้ยว ให้มีสภาพที่ดีขึ้น จนกลายเป็นกระแสบอกต่อกัน และทำให้มีนักท่องเที่ยวหลั่งไหลเข้ามาเที่ยวชมและขอพรกันแทบทุกวัน

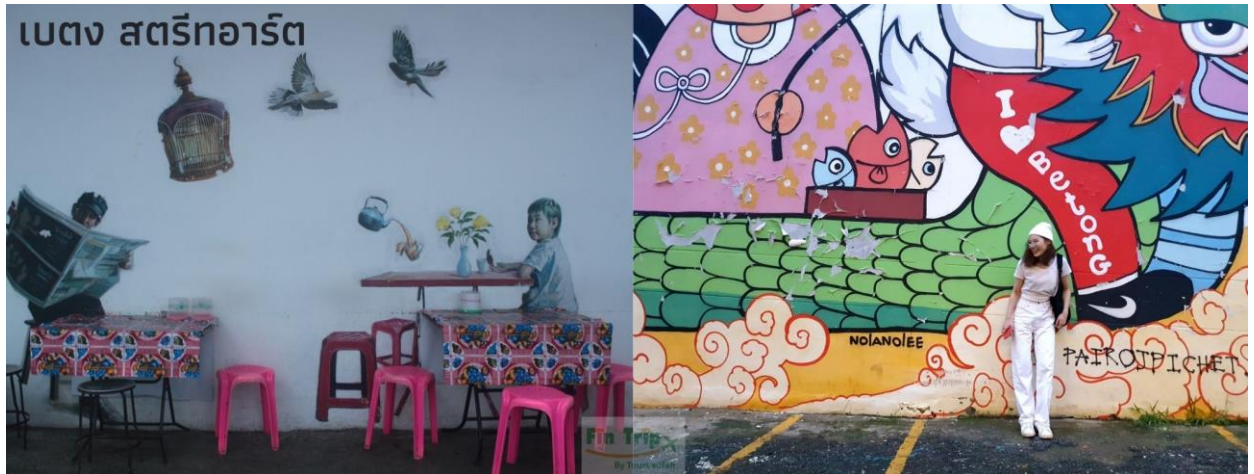


จากนั้นนำท่านเดินทางสู่ อำเภอเบตง ตั้งอยู่ใต้สุดฝั่งตะวันตกของประเทศไทย มีเขตแดนติดกับประเทศมาเลเซีย โอบล้อมด้วยแนวเทือกเขาสันการาคีรี ภูมิประเทศของอำเภอเบตง ด้วยภูมิประเทศแบบนี้จึงทำให้เบตงมีอากาศที่ดี อากาศเย็น และมีหมอกปกคลุมตลอดทั้งปี ดังคำขวัญประจำอำเภอที่ว่า **“เมืองในหมอก ดอกไม้งาม ใต้สุดสยาม เมืองงามชายแดน”** คำว่าเบตง มาจากภาษามลายู "Buluh Betong" หมายถึง "ไม้ไผ่ขนาดใหญ่" หรือที่คนในพื้นที่จะเรียกไผ่ชนิดนี้ว่า ไผ่ตง ดังนั้นไผ่ตงจึงกลายเป็นสัญลักษณ์หนึ่งของอำเภอเบตง นำท่านแวะจุดเช็คอินสุดฮิต ให้ท่านอิสระถ่ายรูป **ป้ายโอเคเบตง**





จากนั้นนำคณะเดินชมจุดเด่นที่ได้รับความนิยมของตัวเมืองเบตงได้แก่ **สตรีทอาร์ท** หรือ **ถนนศิลปะ** งานศิลปะที่สะท้อนเรื่องราวและวิถีชีวิตของความเป็นเบตงได้อย่างดี จุดเริ่มต้นของการสร้างสรรค์ผลงานที่งดงามดังกล่าว เกิดจากทาง อ.เบตง จ.ยะลา ได้มีการจัดงาน 111 ปี เล่าขานตำนานเมืองเบตง ซึ่งมีจุดประสงค์เพื่อสร้างหมุดหมายที่แสดงออกถึงวิถีชีวิตของชาวเบตงและ สร้างจุดดึงดูดนักท่องเที่ยวทั้งชาวไทยและชาวต่างชาติ

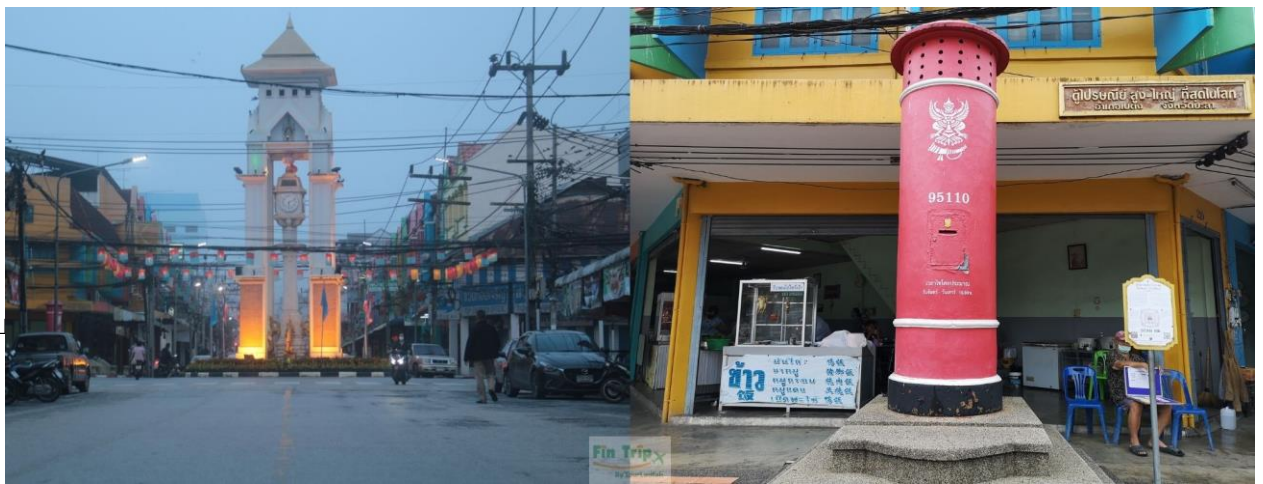


จากนั้นนำท่านถ่ายรูปกับ **วงเวียนหอนาฬิกาเบตง** และ **ตู้ไปรษณีย์โบราณ** ในส่วนของตัวหอนาฬิกาสร้างขึ้นด้วยหินอ่อนขาวที่มีอยู่มากในจังหวัดยะลา หอนาฬิกาเป็นสัญลักษณ์ของเมืองหรือจะเรียกว่าเป็นสะดือของเมืองเบตงก็ว่าได้ ในเทศกาลต่าง ๆ ที่จัดขึ้น มักจะใช้บริเวณหอนาฬิกาเป็นจุดนัดหมายในการดำเนินกิจกรรมต่าง ๆ และใกล้ๆ กันนั้นที่อยู่คูเมืองเบตงมาช้านาน คือ **ตู้ไปรษณีย์โบราณ** สร้างขึ้นในปี พ.ศ. 2482 สูง 2.9 เมตร โดยผู้ที่ดำริแนวคิดคือ นายสงวน จีระจินดา อดีตนายไปรษณีย์โทรเลขเบตง ที่ได้รับเลือกเป็นนายกเทศมนตรีเทศบาลเบตง คนแรก ในปัจจุบันนี้ตู้ไปรษณีย์แห่งนี้ยังเปิดใช้งานได้ และนักท่องเที่ยวมักจะซื้อโปสการ์ด เขียนและส่งจดหมายถึงญาติคนรัก หรือส่งถึงตัวเอง เก็บไว้เป็นความทรงจำ

จากนั้นนำท่านชม **อุโมงค์เบตงมงคลฤทธิ์** อุโมงค์ขนาดใหญ่ที่เจาะผ่านภูเขาเพื่อเชื่อมต่อส่วนขยายของเมืองไปอีกฟากของตัวเมืองเป็นอุโมงค์ที่ผู้คนสามารถใช้สัญจรไปมาด้วยรถยนต์แห่งแรกของประเทศไทย

คำ

บริการอาหารค่ำ



ที่พัก

Betong Merlin Hotel ระดับ 3 ดาว หรือเทียบเท่า

วันที่สอง

วัดพุทธาธิวาส-วัดกวนอิม-ป่ายไต้สุดสยาม-สนามบินเบตง-ร้านของฝากเมืองเบตง-ร้านวันดำ ต้นตำรับ (แจกก๊วย ก.ม. 4)-สวนหมื่นบุปผา-อุโมงค์ปิยะมิตร-บ่อน้ำพุร้อน-ศาลาประชาคมเบตง

เช้า

คณะพบกัน ณ บริเวณล็อบบี้โรงแรม จากนั้นไป **รับประทานอาหารเช้า แบบ ดิมซ่า** ร้านใกล้เคียงโรงแรม ดิมซ่าชื่อดังของเบตง ทานคู่กับน้ำชา กาแฟยามเช้า



จากนั้นเดินทางไปยัง **วัดพุทธาธิวาส** วัดคู่เมืองเบตง เดิมชื่อวัดเบตง ก่อตั้งเมื่อ เมื่อวันที่ 1 กันยายน พ.ศ.2460 สังกัดคณะสงฆ์มหานิกาย พื้นที่ตั้งวัดเป็นเนินเขาสูงเอียงลาดลงไปทางทิศเหนือ จัดแบ่งพื้นที่วัดออกเป็นชั้นทั้งหมด 5 ชั้น ตั้งเด่นสง่าอยู่บนเนินเขามีพระธาตุเจดีย์พระพุทธรูปประกาศตั้งโดดเด่นมองเห็นศิลปกรรมแบบศรีวิชัยประยุกต์โดยในองค์มหาธาตุเจดีย์บรรจุพระบรมสารีริกธาตุกราบสักการะสิ่งศักดิ์สิทธิ์เพื่อความ เป็นสิริมงคล





จากนั้นนำท่านสู่ **วัดโพธิสัตว์โตเจ้าแม่กวนอิมเบตง** หรือวัดกวนอิมตั้งอยู่บริเวณเนินเขาของสวนสุดสยาม วัดแห่งนี้เป็นที่ตั้งของศาลเจ้าซึ่งเป็นที่ประดิษฐานขององค์เทพสำคัญๆหลายองค์ อาทิ เจ้าแม่กวนอิม ท่านเป๊าะกง ท่านกวงกง เจ้าแม่จิวหวังเหย่ ยี่หว่งดำตี้ หวาโถ้วเซียนซือ ชงจื้อ เป็นต้น มีนักท่องเที่ยวทั้งชาวไทยและมาเลเซียเลื่อมใสศรัทธาเดินทางมาสักการะขอพรเป็นจำนวนมาก ส่วนมากจะขอพรให้ได้มีบุตรและโชคลาภ



จากนั้นนำท่านออกเดินทางไปยังบริเวณพรมแดน ไทย - มาเลเซีย จุดผ่านแดนถาวรที่เชื่อมระหว่างสองประเทศ ถ่ายรูปกับ **ป้ายใต้สุดสยาม** ถือเป็นจุดเช็คอินไฮไลท์อีกหนึ่งจุดที่ท่านได้มาเยือนถึงแนวเขตแดนใต้สุดของประเทศไทย



จากนั้นนำท่านแวะชมและถ่ายรูปปั้นนอกอาคาร **สนามบินเบตง** ชมสถาปัตยกรรมที่ตกแต่งด้วยไม้ไผ่ สะท้อนเอกลักษณ์ท้องถิ่น ซึ่งคำว่า "เบตง" หรือ "บือตง" เป็นภาษาถิ่นมลายู แปลว่า "ไม้ไผ่" กลายเป็นแลนด์มาร์คแห่งใหม่ของอำเภอเบตง



จากนั้นนำท่านเดินทางไปยัง **ร้านของฝากเบตง** ให้ท่านได้เลือกซื้อของฝากจากท้องถิ่น เช่น หลินจือเบตง, บัวหิมะเบตง, ซากักโป้ว และชาตำลึงหวัง เป็นต้น จากนั้นนำท่านสู่ **ร้านวันดำ กม.4** ต้นตำหรับอร่อยระดับตำนาน พิเศษ...เลิฟเฉาก๊วยท่านละ 1 ถ้วย เฉาก๊วยใช้วิธีทำแบบดั้งเดิม ต้มเคี่ยวหูก้าเฉาก๊วยด้วยเตาฟืน ซึ่งจะทำให้มีกลิ่นหอมและมากไปด้วยสรรพคุณทางยา ให้ท่านได้อิสระซื้อเป็นของฝาก





กลางวัน    บริการอาหารกลางวัน พิเศษ...เมนูจิ้มจุ่มปลานิลสายน้ำไหลชื่อดังของเบตง

ป่าย    นำท่านชม สวนหมื่นบุปผา หรือ สวนดอกไม้เมืองหนาว ตั้งอยู่ที่หมู่บ้านปิยะมิตร 2 สวนดอกไม้แห่งนี้อยู่ท่ามกลางภูเขา สูงจากระดับทะเลปานกลางราว 800 เมตร มีอากาศเย็นสบายตลอดปี เหมาะสมกับการปลูกไม้ดอกเมืองหนาวนานาชนิด สวนนี้เกิดขึ้นจากโครงการตามพระราชดำริสมเด็จพระเทพรัตนราชสุดาฯ ได้พระราชทานนามสวนแห่งนี้ว่า วานฮ้วยหยวน หรือ แปลเป็นไทยว่า สวนหมื่นบุปผา โดยมีการพัฒนาให้เป็นแหล่งท่องเที่ยวและสร้างอาชีพให้กับกลุ่มผู้พัฒนาชาติไทยในอดีต ในชุมชนและหมู่บ้านบริเวณนี้ อดีตล้วนแล้วแต่เป็นสมาชิก พคม. ที่ประกาศตัววางอาวุธ ในปี 2532 เป็นผู้พัฒนาชาติไทย และเลือกที่จะพักอาศัยอยู่ในประเทศไทยต่อไป





จากนั้นนำท่านชม **อุโมงค์ปิยะมิตร** ตั้งอยู่บ้านปิยะมิตร 1 ตำบลตะเภาแม่ระาะ สถานที่ทางประวัติศาสตร์ ที่ในอดีตเป็นฐานเคลื่อนไหวทางการทหารของพรรคคอมมิวนิสต์มลายา (พคม.) ว่ากันว่าฐานที่มั่นแห่งนี้เป็นฐานที่มั่นในแนวหลังของสงครามระหว่าง พคม กับ รัฐบาลมาเลเซีย ที่แข็งแกร่งที่สุด เคยถูกทิ้งระเบิดถึง 2 ครั้ง เป็นอุโมงค์ที่ขุดลึกลงไปใต้ดิน จุดที่ลึกที่สุดมีความลึกถึง 6 เมตร ใช้กำลังคน 60 - 80 คน อุโมงค์มีความกว้าง 50 - 60 ฟุต ยาวประมาณ 1 กิโลเมตร และมีทางเข้าออกถึง 9 ทาง เชื่อมต่อกันหมด กระจายอยู่รอบ ๆ ภูเขา ภายในอุโมงค์นั้น สามารถจุคนได้มากถึง 400 คน ภายในอุโมงค์มีโรงพยาบาลสนาม ห้องส่งสัญญาณวิทยุระยะไกล ห้องปฏิบัติการวางแผน ในส่วนของพื้นผิวด้านบนของ



อุโมงค์มีต้นไม้ใหญ่ปกคลุมหนาทึบ ยากต่อการที่ฝ่ายตรงข้ามจะตรวจหาเจอ สมควรแก่เวลา นำท่านเดินทางกลับ และพักผ่อนที่ **บ่อน้ำพุร้อนเบตง** บ่อน้ำพุร้อนเป็นบ่อน้ำแร่ร้อนตามธรรมชาติขนาดใหญ่ประกอบด้วยแร่ธาตุต่าง ๆ มากมาย โดยอุณหภูมิของบริเวณจุดตาน้ำนั้นอยู่ที่ 60 - 80 องศาเซลเซียส และนักท่องเที่ยวมักจะทำกิจกรรมครบครัน คือ นำไข่ไก่ ไข่นกกระทา มาลวก โดยใช้เวลาเพียง 7 นาทีเท่านั้น ไข่ก็สุกพร้อมรับประทาน บริเวณโดยรอบมีการสร้างสระน้ำขนาดใหญ่





สำหรับกักน้ำจากน้ำพุร้อนเพื่อให้ประชาชนและนักท่องเที่ยวได้ใช้อาบหรือแช่เท้าเพื่อผ่อนคลายความเมื่อยล้าได้เป็นอย่างดี แต่ละโซนของพื้นที่ออกแบบได้อย่างมาตรฐาน ถูกสุขลักษณะและสะอาดราบ้างัด นำท่านเดินทางกลับเข้าสู่ตัวเมืองเบตง จากนั้นนำท่านแวะชมและถ่ายรูปด้านนอก **ศาลาประชาคม** ชมหอนาฬิกาโบราณและตู้ไปรษณีย์ยักษ์ที่ได้จำลองแบบมาจากของเดิมที่อยู่ในตัวเมืองเบตง

คำ

บริการอาหารค่ำ **เมนูพิเศษ ไก่เบตง, เคาหยก และ ผักน้ำผัดน้ำมันหอย**



ที่พัก

**Betong Merlin Hotel ระดับ 3 ดาว หรือเทียบเท่า**

**วันที่สาม** ขึ้นสกายวอล์คชมทะเลหมอกอัยเยอร์เวง-สะพานแขวนแดปูลูซู-วัดช้างให้-ปัตตานี-ศาลเจ้าแม่ลิ้มกอเหนี่ยว-บ้านขุนพิทักษ์รายาด้านนอก-หาดใหญ่-ตลาดกิมหยง-สนามบินหาดใหญ่-ดอนเมือง, กรุงเทพฯ

04.00 น.

นำท่านออกเดินทางไปชม **ทะเลหมอกอัยเยอร์เวง** ตั้งอยู่ใน ตำบลอัยเยอร์เวง ห่างจากตัวเมืองเบตง 30 กิโลเมตร มีความสูงจากระดับน้ำทะเล 2,038 ฟุต จุดชมวิวทะเลหมอกอัยเยอร์เวง ขึ้นชื่อในเรื่องของการชมพระอาทิตย์ขึ้น ควบคู่ไปกับการชมทะเลหมอกอันสวยงาม จุดเด่น คือ ไม่ว่าคุณจะมาดูไหน หรือช่วงเวลาไหน ท่านก็มีโอกาสที่จะได้เห็นวิวทิวทัศน์เบื้องหน้าที่เป็นทะเลหมอกตลอดทั้งปี ทะเลหมอกที่ก่อตัวจากผืนป่า ฮาลา-บาลา ทะเลสาบเขื่อนบางลาง รวมถึงสามารถมองไปไกลได้ถึงประเทศมาเลเซียเลยทีเดียว นำท่าน**ขึ้นจุดชมวิว Skywalk** ชมวิวทิวทัศน์แบบรอบทิศทางแบบ 360 องศา **รวมค่าบริการรถท้องถิ่นและถุงผ้าห่มรองเท้า** ( การเที่ยวชมทะเลหมอก อาจมีการสลับสับเปลี่ยนได้ ขึ้นอยู่กับสภาพอากาศเป็นสำคัญ )



## เช้า

### บริการอาหารเช้า

สมควรแก่เวลานำคณะเดินทางต่อไปยัง **สะพานแขวนเตปูลู** แวะถ่ายรูปกับสะพานไม้ สะพานแขวนแห่งนี้ใช้งานมาหลายสิบปี วัดประสงฆ์หลักที่สร้างขึ้นนั้น ในอดีตชาวบ้านใช้ขนถ่ายสินค้าทางการเกษตร เช่น ผลไม้ ยางพารา และใช้สัญจรของชาวสวนในพื้นที่ ตัวสะพานมีความกว้าง 1.8 เมตร ยาว 100 เมตร จากนั้นนำท่านเดินทางสู่จังหวัดปัตตานี นำท่านชม **วัดช้างให้** หรือ วัดราษฎร์บูรณะ ตั้งอยู่ที่ตำบลควนโนรี อำเภอโคกโพธิ์ สังเกตคณะสงฆ์ มหาิกาย เป็นวัดเก่าแก่สร้างมาแล้วกว่า 300 ปี ตามตำนานกล่าวว่า พระยาแก้มดำเจ้าเมืองไทรบุรี ต้องการหาชัยภูมิสำหรับสร้างเมืองใหม่ให้กับน้องสาว จึงได้เสียดิถีฐาน ปล่อยช้างให้ออกเดินทางไปในป่า โดยมีเจ้าเมืองและไพร่พลเดินติดตามไป จนมาถึงวันหนึ่ง ช้างได้หยุดอยู่ที่แห่งหนึ่ง แล้วร้องขึ้นสามครั้ง พระยาแก้มดำจึงได้ถือเป็นนิมิตที่ดี จะใช้บริเวณนั้นสร้างเมือง แต่น้องสาวไม่ชอบ พระยาแก้มดำจึงให้สร้างวัด ณ บริเวณดังกล่าวแทน แล้วให้ชื่อว่า วัดช้างให้ แล้วนิมนต์พระภิกษุรูปหนึ่ง ที่ชาวบ้านเรียกว่า สมเด็จ





พะโคะ หรือ หลวงพ่อทวดเหยียบน้ำทะเลจืด ซึ่งเป็นเจ้าอาวาสองค์แรกของวัดและอริราชศัตรูของท่านก็ถูกบรรจุไว้ที่วัดแห่งนี้ อีสระให้ท่านไหว้พระขอพร หรือเช่าบูชาวัตถุมงคลหลวงปู่ทวดตามอัธยาศัย

## กลางวัน

### บริการอาหารกลางวัน

## บ่าย

จากนั้นนำท่านชม **ศาลเจ้าแม่ลิ้มกอเหนี่ยว** เชื่อกันว่าผู้มาขอพรให้โชคลาภจะได้ผล หรือแม่แต่การค้าขายที่ซบเซาหรือขาดทุนก็กลับรุ่งเรืองขึ้นจนทำให้เกิดความนับถือศรัทธาอย่างมาก ชาวปัตตานีจึงได้นำต้นไม้ที่ลิ้มกอเหนี่ยวผูกคอตายมาแกะสลักเป็นรูปบูชาและรสร้างศาลเจ้าขึ้นสักการะ สำหรับองค์เจ้าแม่ลิ้มกอเหนี่ยว ท่านเป็นเทพเจ้าแห่งความเมตตาโชคลาภค้าขาย ซึ่งเป็นที่นิยมมากราบไหว้ขอพรเพื่อเป็นสิริมงคลกับชีวิต



จากนั้นนำท่านชม **ชุมชนกือดาจีนอ** เป็นภาษามลายู ซึ่งคำว่า กือดา แปลว่า ตลาด ส่วนคำว่า จีนอ แปลว่า จีน เป็นย่านเมืองเก่าที่มีความเจริญรุ่งเรืองทางการค้าในอดีต เป็นชุมชนที่มีการผสมผสานทางวัฒนธรรม ซึ่งบ้านเรือนในชุมชนจีนแห่งนี้มีความเก่าแก่ส่วนใหญ่มีอายุหลายร้อยปี จากนั้นนำท่านชมด้านนอก **บ้านขุนพิทักษ์รายา** สร้างขึ้นมาประมาณปี พ.ศ. 2460 อายุกว่า 100 ปี บ้านขุนพิทักษ์รายาเป็นเรือนแถว 2 ชั้น 2 คูหา 2 ช่วงเสา รูปแบบของตึกแถวมีการประยุกต์ระหว่างสถาปัตยกรรมในท้องถิ่นและสถาปัตยกรรมจีน ซึ่งมีความสำคัญทางประวัติศาสตร์การตั้งถิ่นฐานของชาวไทยเชื้อสายจีนในพื้นที่จังหวัดปัตตานีและเป็นภาพสะท้อนความเจริญรุ่งเรืองของย่านนี้ อีกทั้งยังมีการบันทึกกล่าวถึงตำแหน่งของบ้านขุนพิทักษ์รายาในสมัยรัชกาลที่ 5 เสด็จประพาสปัตตานี และมีภาพบ้านขุนพิทักษ์รายาปรากฏอยู่ในภาพถ่ายในช่วงปี พ.ศ. 2484 ที่มีเหตุการณ์ยกพลขึ้นบกของกองทัพญี่ปุ่น นำท่านเดินทางสู่หาดใหญ่ จากนั้นนำท่าน อีสระซื้อปิ้งที่ **ตลาดกิมหยง** ให้ท่านได้เลือกซื้อของฝาก อาทิเช่น อาหารแห้ง กาแฟ ขนมขบเคี้ยว ถั่วต่างๆ เครื่องสำอาง และเครื่องใช้ไฟฟ้า ซึ่งเป็นที่รู้กันว่าส่วนใหญ่เป็นสินค้าปลอดภาษีจากประเทศเพื่อนบ้านวางขายอยู่ทั่วไป ในราคาย่อมเยา **อีสระอาหารค่ำ** ให้ท่านได้เลือกซื้อปิ้งตามอัธยาศัย จากนั้นนำท่านเดินทางสู่สนามบินหาดใหญ่

- 22.45 น. ออกเดินทางบินลัดฟ้ากลับสู่ **สนามบินดอนเมือง** โดย สายการบินไทยไลอ้อนแอร์ (Thai LionAir) เที่ยวบินที่ SL725 ใช้เวลาเดินทางประมาณ 1 ชั่วโมง 30 นาที ไม่มีบริการอาหารและเครื่องดื่มบนเครื่อง ไม่รวมค่าบริการโหลดกระเป๋าสัมภาระ \*ขอสงวนสิทธิ์เปลี่ยนสายการบินเป็นสายการบินไทยแอร์เอเชีย หรือสายการบินนกแอร์ ในกรณีที่มีการยกเลิกเที่ยวบิน, การเปลี่ยนแปลงเวลาเดินทางของเที่ยวบิน หรือจำนวนที่นั่งไม่เพียงพอ ที่ส่งผลกระทบต่อรายการท่องเที่ยว\*
- 00.15 น. เดินทางถึง **สนามบินดอนเมือง** โดยสวัสดิภาพ พร้อมด้วยความประทับใจ

\*\*\*\*\*

## อัตราค่าบริการ

เบตง ชมทะเลหมอกบนสกายวอล์ค เมืองงาม ใต้สุดสยาม 3วัน 2คืน		
กำหนดการเดินทาง	ราคาผู้ใหญ่ พักห้องละ 2 - 3 ท่าน	พักเดี่ยวเพิ่มท่านละ
18-20 พฤษภาคม 2565	6,990.-	1,500. -
19-21 พฤษภาคม 2565	7,990. -	1,500. -
20-22 พฤษภาคม 2565	8,590. -	1,500. -
21-23 พฤษภาคม 2565	8,590. -	1,500. -
22-24 พฤษภาคม 2565	7,990. -	1,500. -
24-26 พฤษภาคม 2565	6,990.-	1,500. -
25-27 พฤษภาคม 2565	6,990.-	1,500. -
26-28 พฤษภาคม 2565	7,990. -	1,500. -
27-29 พฤษภาคม 2565	8,590. -	1,500. -
28-30 พฤษภาคม 2565	8,590. -	1,500. -



# เที่ยวสนุกทัวร์แอนด์แทรเวล



LINE@

@teawsanooktour



เที่ยวสนุกทัวร์แอนด์แทรเวล



085-3840228

29-31 พฤษภาคม 2565	7,990. -	1,500. -
เดินทางเดือน มิถุนายน 2565		
08-10 มิถุนายน 2565	6,990.-	1,500. -
09-11 มิถุนายน 2565	7,990. -	1,500. -
10-12 มิถุนายน 2565	8,590. -	1,500. -
11-13 มิถุนายน 2565	8,590. -	1,500. -
12-14 มิถุนายน 2565	7,990. -	1,500. -
13-15 มิถุนายน 2565	6,990.-	1,500. -
14-16 มิถุนายน 2565	6,990.-	1,500. -
15-17 มิถุนายน 2565	6,990.-	1,500. -
16-18 มิถุนายน 2565	7,990. -	1,500. -
17-19 มิถุนายน 2565	8,590. -	1,500. -
18-20 มิถุนายน 2565	8,590. -	1,500. -
19-21 มิถุนายน 2565	7,990. -	1,500. -
20-22 มิถุนายน 2565	6,990.-	1,500. -
21-23 มิถุนายน 2565	6,990.-	1,500. -
22-24 มิถุนายน 2565	6,990.-	1,500. -



23-25 มิถุนายน 2565	7,990. -	1,500. -
24-26 มิถุนายน 2565	8,590. -	1,500. -
25-27 มิถุนายน 2565	8,590. -	1,500. -
26-28 มิถุนายน 2565	7,990. -	1,500. -
27-29 มิถุนายน 2565	6,990.-	1,500. -
28-30 มิถุนายน 2565	6,990.-	1,500. -
29 มิถุนายน-01 กรกฎาคม 2565	6,990.-	1,500. -
30 มิถุนายน-02 กรกฎาคม 2565	7,990. -	1,500. -

### อัตราค่าบริการนี้รวม

- ✓ ค่าบัตรโดยสารชั้นประหยัดพิเศษเดินทางไปกลับตามเส้นทางและวันที่ระบุในรายการ
- ✓ ค่าน้ำหนักสัมภาระถือขึ้นเครื่อง 7 กิโลกรัมต่อท่าน ต่อเที่ยวบิน
- ✓ ค่าน้ำหนักสัมภาระโหลดใต้เครื่อง ท่านละ 10 กิโลกรัม ไป-กลับ 1 ชิ้น
- ✓ ค่ารถนำเที่ยวตามรายการที่ระบุ
- ✓ ค่าที่พักระดับ 3 ดาว ตามรายการ 2 คืน พักห้องละ 2-3 ท่าน หรือ 3 ท่านกรณีไม่ครบคู่และไม่ต้องการเพิ่มเงินพักห้องเดี่ยว
- ✓ ค่าอาหารตามที่ระบุในรายการ (ทางบริษัทสงวนสิทธิ์ในการสับมือหรือเปลี่ยนแปลงเมนูอาหารตามสถานการณ์)
- ✓ ค่าเข้าชมสถานที่ต่างๆ ตามที่ระบุในรายการ
- ✓ ค่าประกันชีวิตกรณีอุบัติเหตุในระหว่างการเดินทาง ค่าคุ้มครองในวงเงินไม่เกินท่านละ 1,000,000 บาท และค่ารักษาพยาบาลกรณีอุบัติเหตุในวงเงินไม่เกิน ท่านละ 500,000 บาท (ตามเงื่อนไขกรมธรรม์)
- ✓ ค่ามัดคูปองผู้ชำนาญเส้นทาง

### อัตราค่าบริการนี้ไม่รวม





- ✘ ค่าอาหารบนเครื่องบิน, ค่าเลือกที่นั่งบนเครื่องบิน, ค่าเลือกที่นั่งบนรถนำเที่ยว
- ✘ ค่าบริการโหลดกระเป๋า
- ✘ ภาษีมูลค่าเพิ่ม 7% และภาษีหัก ณ ที่จ่าย 3%
- ✘ ค่าใช้จ่ายส่วนตัวนอกเหนือจากรายการที่ระบุ เช่น ค่าเครื่องดื่มและค่าอาหารที่สั่งเพิ่มเอง, ค่าอาหารและเครื่องดื่มสั่งพิเศษนอกรายการ ค่าช้อปปิ้ง, ฯลฯ
- ✘ ค่าใช้จ่ายอันเกิดจากความล่าช้าของสายการบิน, อุบัติภัยทางธรรมชาติ, โรคระบาด, การประท้วง, การจลาจล, การนัดหยุดงาน, การถูกปฏิเสธไม่ให้ออกและเข้าเมืองจากเจ้าหน้าที่ผู้เกี่ยวข้องซึ่งอยู่นอกเหนือความควบคุมของบริษัทฯ
- ✘ ค่าทิปไกด์ท้องถิ่นและคนขับรถ 350 บาท /ทริป/ลูกทัวร์ 1 ท่าน



## เงื่อนไขการสำรองที่นั่งและการยกเลิก

### เงื่อนไขการสำรองที่นั่ง

- ✓ ส่ง สำเนาบัตรประชาชน พร้อม มัดจำ 4,000 บาท / ท่าน
- ✓ ส่วนที่เหลือชำระก่อนวันเดินทาง 14 วัน
- ✓ บัตรประชาชนตัวจริงถือไปในวันเดินทาง

### เงื่อนไขการยกเลิก

**\*\*\*เงื่อนไขการยกเลิกทัวร์เป็นไปตามพระราชบัญญัติธุรกิจนำเที่ยวและมัคคุเทศก์\*\*\***

- ✘ แจ้งยกเลิกการเดินทางก่อน 30 วัน คืนเงินค่าทัวร์ โดยหักค่าใช้จ่ายที่เกิดขึ้นจริง ได้แก่ ค่ามัดจำตัวเครื่องบิน 2,000 บาท
  - ✘ แจ้งยกเลิกก่อนการเดินทางมากกว่า 15 วันแต่ไม่ถึง 30 วัน คืนเงินค่าทัวร์ 50% โดยหักค่าใช้จ่ายที่เกิดขึ้นจริง ได้แก่ ค่ามัดจำรถบัส, รถตู้, ค่ามัดจำโรงแรมที่พัก, ค่ามัดจำร้านอาหาร, ค่าธรรมเนียมเข้าชมสถานที่ และ ค่าบริการ จำนวน 3,000 บาท
  - ✘ แจ้งยกเลิกการเดินทางน้อยกว่า 15 วัน ขอสงวนสิทธิ์ในการไม่คืนเงินเต็มจำนวน
- \*\*ในกรณีจองทัวร์ตรงวันหยุดเทศกาล, วันหยุดนักขัตฤกษ์ ทางบริษัท ฯ ขอสงวนสิทธิ์ไม่คืนเงินโดยไม่มีเงื่อนไขใด ๆ ทั้งสิ้น\*\***

**รบกวนอ่านทำความเข้าใจเงื่อนไขในการให้บริการก่อนตัดสินใจเพื่อประโยชน์สูงสุดของทุกท่าน**

## เงื่อนไขการให้บริการ



1. บริษัทฯ ขอสงวนสิทธิ์ในการเปลี่ยนแปลงราคาและเงื่อนไขต่าง ๆ โดยไม่ต้องแจ้งให้ทราบล่วงหน้า ทั้งนี้ให้ขึ้นอยู่กับดุลยพินิจของบริษัทฯ เท่านั้น อีกทั้งข้อสรุปและข้อตัดสินใด ๆ ของบริษัทฯ ให้ถือเป็นข้อยุติสิ้นสุดสมบูรณ์ หากท่านได้ชำระเงินค่าบริการมาแล้ว ถือว่าท่านได้ยอมรับและรับทราบเงื่อนไขการให้บริการข้ออื่น ๆ ที่ได้รับมาทั้งหมดนี้แล้ว
2. โปรแกรมทัวร์นี้จะสามารถออกเดินทางได้ต้องมีจำนวนผู้เดินทางขั้นต่ำ 27 ท่านรวมในคณะตามที่กำหนดไว้เท่านั้น หากมีจำนวนผู้เดินทางรวมแล้วน้อยกว่าที่กำหนดไว้ บริษัทฯ ขอสงวนสิทธิ์ในการยกเลิกหรือปรับเปลี่ยนกำหนดการเดินทาง ในกรณีที่มีผู้เดินทาง 18-26 ท่าน ต้องเพิ่มเงินท่านละ 500 บาท, ในกรณีที่มีผู้เดินทาง 13-17 ท่าน ต้องเพิ่มเงินท่านละ 700 บาท, กรณีที่มีผู้เดินทาง 8-12 ท่าน ต้องเพิ่มเงินท่านละ 1,500 บาท
3. เนื่องจากเป็นราคาโปรโมชั่นบัตรโดยสารชั้นประหยัดพิเศษของเที่ยวบินปกติและเที่ยวบินเช่าเหมาลำ **ทางบริษัทจะทำการออกบัตรโดยสารทันทีเมื่อคณะมีจำนวนขั้นต่ำ 8 ท่าน ไม่สามารถเปลี่ยนแปลงชื่อผู้เดินทาง และกำหนดการเดินทางได้ หากท่านต้องการเปลี่ยนแปลงจะต้องเสียค่าธรรมเนียมตามที่สายการบินกำหนด** และขอสงวนสิทธิ์ในการเปลี่ยนแปลงเที่ยวบิน เวลากำหนดการเดินทางของเที่ยวบิน ตามข้อกำหนดของกรมการบินพลเรือนโดยไม่ต้องแจ้งให้ทราบล่วงหน้า
4. บริษัทฯ และตัวแทนของบริษัทฯ ขอสงวนสิทธิ์ที่จะเปลี่ยนแปลงรายการทัวร์, เที่ยวบิน, สายการบินและที่นั่งบนรถนำเที่ยวตามความเหมาะสมให้สอดคล้องกับสถานการณ์ข้อจำกัดด้านภูมิอากาศ, จำนวนที่นั่งของชั้นประหยัดพิเศษของสายการบิน และเวลา ณ วันที่เดินทางจริง ทั้งนี้ทางบริษัทฯ จะยึดถือและคำนึงถึงความปลอดภัย รวมถึงประโยชน์สูงสุดของลูกค้าส่วนมากเป็นสำคัญ
5. ในระหว่างการท่องเที่ยวนี้ หากท่านไม่ใช้บริการใดๆ ไม่ว่าทั้งหมดหรือบางส่วน ถือว่าท่านสละสิทธิ์ไม่สามารถเรียกร้องขอคืนค่าบริการได้
6. ค่าบริการที่ท่านชำระกับทางบริษัทฯ เป็นการชำระแบบเหมาขาด และทางบริษัทฯ ได้ชำระให้กับบริษัทฯ ตัวแทนแต่ละแห่งแบบเหมาขาดเช่นกัน ดังนั้นหากท่านมีเหตุอันใดที่ทำให้ท่านไม่ได้ท่องเที่ยวพร้อมคณะตามรายการที่ระบุไว้ ท่านจะขอคืนค่าบริการไม่ได้
7. กรณีเกิดความผิดพลาดจากตัวแทน หรือ หน่วยงานที่เกี่ยวข้อง จนมีการยกเลิก ลำช้า เปลี่ยนแปลง การบริการจากสายการบิน บริษัทฯ ขนส่ง หรือ หน่วยงานที่ให้บริการ บริษัทฯ จะดำเนินโดยสุดความสามารถที่จะจัดบริการทัวร์อื่นทดแทนให้ แต่จะไม่คืนเงินให้สำหรับค่าบริการนั้น ๆ
8. เดินทางต้องใช้วีซ่าตามเงื่อนไขและรับผิดชอบต่อการตัดสินใจในการเลือกซื้อสินค้าต่าง ๆ ในระหว่างการเดินทางท่องเที่ยวด้วยตัวท่านเอง บริษัทฯ จะไม่สามารถรับผิดชอบใด ๆ หากเกิดความไม่พึงพอใจในสินค้าที่ผู้เดินทางได้ซื้อระหว่างการเดินทางท่องเที่ยวนี้
9. ผู้เดินทางต้องรับผิดชอบต่อการจัดเก็บ และ ดูแลทรัพย์สินส่วนตัว ของมีค่าต่าง ๆ อย่างระมัดระวัง บริษัทฯ จะไม่สามารถรับผิดชอบใด ๆ หากเกิดการสูญหายของ ทรัพย์สินส่วนตัว ของมีค่าต่าง ๆ ระหว่างการเดินทางท่องเที่ยว อันมีสาเหตุมาจากผู้เดินทาง
10. บริษัทฯ ขอสงวนสิทธิ์ที่จะไม่รับผิดชอบต่อค่าเสียหายในเหตุการณ์ที่เกิดจากการยกเลิกหรือความล่าช้าของสายการบิน ภัยธรรมชาติ การนัดหยุดงาน การจลาจล การปฏิวัติ รัฐบาล ภาวะโรคระบาด ที่อยู่นอกเหนือการควบคุมของทางบริษัทฯ หรือ ค่าใช้จ่ายเพิ่มเติมที่เกิดขึ้นทางตรง หรือทางอ้อม เช่น การเจ็บป่วย การถูกทำร้าย การสูญหาย ความล่าช้า หรือ จากอุบัติเหตุต่าง ๆ





11. บริษัทฯ ขอสงวนสิทธิ์ที่จะไม่รับผิดชอบใด ๆ ต่อการไม่เป็นไปตามความคาดหวัง และความไม่พึงพอใจของผู้เดินทาง ที่เกี่ยวข้องกับสภาพธรรมชาติ ภูมิอากาศ ฤดูกาล ทักษะคุณภาพ วัฒนธรรม วิถีและพฤติกรรมของประชาชนในประเทศที่เดินทางไป
12. ทางบริษัทฯ จะไม่รับผิดชอบใด ๆ ทั้งสิ้น หากผู้เดินทางประสบเหตุสภาวะฉุกเฉินจากโรคประจำตัว ซึ่งไม่ได้เกิดจากอุบัติเหตุในรายการท่องเที่ยว (ซึ่งลูกค้าจะต้องยอมรับในเงื่อนไขในกรณีที่เกิดเหตุสุดวิสัย ซึ่งอยู่นอกเหนือความรับผิดชอบของบริษัทฯ)
13. ในกรณีผู้เดินทางที่ต้องการความช่วยเหลือเป็นพิเศษ เช่น การขอใช้วีซ่าเชงเก้นที่สนามบิน กรุณาแจ้งบริษัทฯ อย่างน้อย 7 วันก่อนการเดินทาง หรือตั้งแต่ที่ท่านเริ่มจองทัวร์ ทางบริษัทของสงวนสิทธิ์ในการเรียกเก็บค่าใช้จ่ายตามจริงที่เกิดขึ้นกับผู้เดินทาง (ถ้ามี)
14. กรณีที่ผู้เดินทางต้องออกบัตรโดยสารภายในประเทศ เช่น ตั๋วเครื่องบิน , ตั๋วรถทัวร์ , ตั๋วรถไฟ กรุณาติดต่อสอบถามเพื่อยืนยันกับเจ้าหน้าที่ก่อนทุกครั้งก่อนออกบัตรโดยสาร โดยในส่วนนี้หากเกิดความเสียหายใดๆ บริษัทฯ ขอสงวนสิทธิ์ในการไม่รับผิดชอบต่อค่าใช้จ่ายที่เกิดขึ้นใดๆทั้งสิ้น
15. ทางบริษัทฯ ขอสงวนสิทธิ์ที่จะไม่รับผิดชอบต่อ หากผู้เดินทางไม่ปฏิบัติตามข้อกำหนดมาตรการควบคุมโรค การแพร่ระบาด COVID-19 บริษัทฯ ขอสงวนสิทธิ์ในการไม่รับผิดชอบต่อค่าใช้จ่ายที่เกิดขึ้นใดๆทั้งสิ้น